



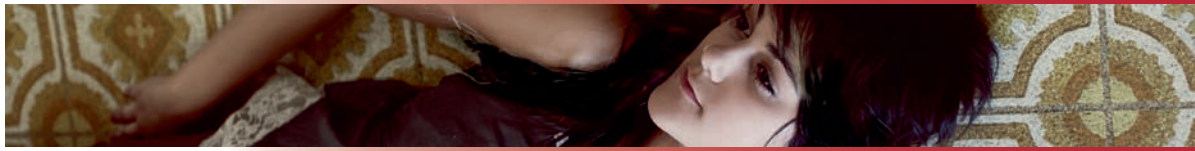
Besonders effiziente Geräte zur Aufstellung in einem Keller-, Heiz- oder Hausarbeitsraum zur Haus- und Warmwasserbeheizung.

Merkmale und Vorteile der AIR-MOTION Wärmepumpen:

- Einsparungen von Betriebs- und Energiekosten
- Einsparungen gegenüber Öl-, Gas- und Pelletskesseln (Primär-)Energie
- Qualitativ hochwertiges, stabiles und schallgedämmtes Gehäuse
- Nutzung von frei zur Verfügung stehender Energie
- Umweltfreundlich durch Reduzierung der CO₂-Emissionen
- Lange Lebensdauer durch den Einsatz hochwertigster Materialien
- Integrierter witterungsgeführter Wärmepumpenregler
- Sehr leise laufende Wärmepumpe
- Verwendung von hocheffizienten Scroll-Verdichtern und optimal ausgelegten Spezial-Plattenwärmetauschern
- Flächendeckender Service und im Falle eines Falles – schneller Ersatzteilversand

Kaum eine andere Heiztechnik bietet jetzt und in näherer Zukunft gegenüber den am Markt verfügbaren, konventionellen Heiztechniken eine derart überzeugende Alternative.

Wasser-Wasser-Wärmepumpen WWP



Gerätetyp	Heizleistung / COP bei B0 / W35 kW/-	Verdichter-Nennaufnahme bei B0 / W35 in kW	Heizwasserdurchfluß (WNA) m³/h	Soledurchfluß (WQA) m³/h	Abmessungen
WWP 06	6,15 / 5,60	1,10	0,53	1,43	700 x 600 x 900
WWP 08	7,83 / 5,60	1,40	0,68	1,86	700 x 600 x 900
WWP 09	9,35 / 5,60	1,68	0,80	2,20	700 x 600 x 900
WWP 11	10,95 / 5,70	1,92	0,94	2,57	700 x 600 x 900
WWP 14	13,55 / 5,70	2,38	1,18	3,17	700 x 600 x 900
WWP 17	16,70 / 5,60	2,98	1,45	3,90	700 x 600 x 900
WWP 20	19,80 / 5,80	3,42	1,70	4,68	700 x 600 x 900
WWP 22	22,15 / 5,80	3,83	1,90	5,20	700 x 600 x 900
WWP 25	24,50 / 5,50	4,45	2,10	5,74	700 x 850 x 900
WWP 30	30,15 / 5,50	5,45	2,60	7,05	700 x 850 x 900
WWP 35	34,70 / 5,60	6,25	3,00	8,15	700 x 850 x 900
WWP 43	43,40 / 5,60	7,80	3,70	10,13	700 x 1000 x 1000
WWP 53	53,00 / 5,50	9,65	4,58	12,39	700 x 1000 x 1000

Betriebsgrenzen: WQA min / WQA max +7°C / +55°C Saubergefiltertes Brunnen- oder Prozesswasser Filter Korngröße < 0,7 mm
WQA min / WQA max +25°C / +20°C

Bezogen auf die noch vorhandenen Ressourcen an Erdöl, Kohle oder Erdgas muss die allgemein gestellte Frage weniger lauten, wie lange diese noch reichen, als vielmehr, wie viel wir davon überhaupt noch verbrennen dürfen, ohne uns durch die resultierende Klimaveränderung die Lebensgrundlage zu entziehen! Eine dringende Aufgabe muss deshalb sein, schnellstmöglich den Ausstoß von CO2 drastisch zu reduzieren.

Eine AIR-MOTION Wärmepumpe ist eine besonders effektive Möglichkeit – ohne Komforteinbußen.

Darüber hinaus bewirkt diese gegenüber Öl- und Gasheizungen auch eine deutliche Senkung der Betriebskosten, da die Kosten für Wartung und Schornsteinfeger erheblich niedriger ausfallen bzw. ganz entfallen.

Im Neubau entfällt der Tankraum, sollte er doch vorhergesehen worden sein, kann dieser nun z.B. als Hobbyraum genutzt werden. Auch ein Schornstein muss bei einem Neubau nicht mehr berücksichtigt werden.

Optional lieferbares Zubehör:

- 100% Edelstahlverdampfer fusionsgeschweißt (Wärmequelle)
- Kühlmodul zur passiven Kühlung über die Wärmequelle
- Für Warmwassertemperaturen bis max. 65°C das Heißgas Modul
- Elektro-Patrone (6 kW)
- Sowie ein umfangreiches Installationspaket für Quellen und Heizungsseite
- Fern- und Raumbediengeräte
- Modem zur Fernwartung per GSM-Modul oder ISDN- bzw. Analog-Leitung
- Puffer- und Warmwasserspeicher