



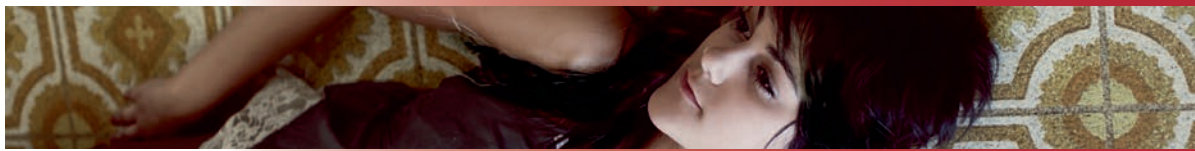
Besonders effiziente Geräte zur Aufstellung in einem Keller-, Heiz- oder Hausarbeitsraum zur Haus- und Warmwasserbeheizung.

Merkmale und Vorteile der AIR-MOTION Wärmepumpen:

- Einsparungen von Betriebs- und Energiekosten
- Einsparungen gegenüber Öl-, Gas- und Pelletskesseln (Primär-) Energie
- Qualitativ hochwertiges, stabiles und schallgedämmtes Gehäuse
- Nutzung von frei zur Verfügung stehender Energie
- Umweltfreundlich durch Reduzierung der CO₂-Emissionen
- Lange Lebensdauer durch den Einsatz hochwertigster Materialien
- Integrierter witterungsgeführter Wärmepumpenregler
- Sehr leise laufende Wärmepumpe
- Verwendung von hocheffizienten Scroll-Verdichtern und optimal ausgelegten Spezial-Plattenwärmetauschern
- Flächendeckender Service und im Falle eines Falles – schneller Ersatzteilversand

Kaum eine andere Heiztechnik bietet jetzt und in näherer Zukunft gegenüber den am Markt verfügbaren, konventionellen Heiztechniken eine derart überzeugende Alternative.

Sole-Wasser-Wärmepumpen SWP



Gerätetyp	Heizleistung / COP bei B0 / W35 kW/-	Verdichter-Nennaufnahme bei B0 / W35 in kW	Heizwasserdurchfluß (WNA) m³/h	Soledurchfluß (WQA) m³/h	Abmessungen
SWP 04	3,92 / 4,40	0,89	0,35	0,98	700 x 600 x 900
SWP 05	4,82 / 4,46	1,08	0,43	1,17	700 x 600 x 900
SWP 06	6,25 / 4,43	1,41	0,62	1,52	700 x 600 x 900
SWP 07	7,35 / 4,37	1,68	0,64	1,80	700 x 600 x 900
SWP 09	8,65 / 4,41	1,96	0,76	2,13	700 x 600 x 900
SWP 11	10,55 / 4,45	2,37	0,98	2,65	700 x 600 x 900
SWP 13	12,7 / 4,45	2,85	1,23	3,18	700 x 600 x 900
SWP 15	14,8 / 4,40	3,36	1,31	3,50	700 x 600 x 900
SWP 17	16,6 / 4,61	3,60	1,45	4,19	700 x 600 x 900
SWP 19	18,6 / 4,42	4,20	1,80	4,64	700 x 850 x 900
SWP 23	23,1 / 4,40	5,25	2,25	5,70	700 x 850 x 900
SWP 27	26,5 / 4,49	5,90	2,60	6,65	700 x 850 x 900
SWP 33	32,9 / 4,41	7,45	3,17	8,20	700 x 850 x 900
SWP 40	39,8 / 4,40	9,05	3,50	9,95	700 x 850 x 900

Betriebsgrenzen: WQA min / WNA max -5°C / +55°C Sole (Glycol Frostschutz min 25%)
WQA max / WNA min +25°C / +20°C

Bezogen auf die noch vorhandenen Ressourcen an Erdöl, Kohle oder Erdgas muss die allgemein gestellte Frage weniger lauten, wie lange diese noch reichen, als vielmehr, wie viel wir davon überhaupt noch verbrennen dürfen, ohne uns durch die resultierende Klimaveränderung die Lebensgrundlage zu entziehen! Eine dringende Aufgabe muss deshalb sein, schnellstmöglich den Ausstoß von CO₂ drastisch zu reduzieren. Eine AIR-MOTION Wärmepumpe ist eine besonders effektive Möglichkeit – ohne Komforteinbußen. Darüber hinaus bewirkt diese gegenüber Öl- und Gasheizungen auch eine deutliche Senkung der Betriebskosten, da die Kosten für Wartung und Schornsteinfeger erheblich niedriger ausfallen bzw. ganz entfallen. Im Neubau entfällt der Tankraum. Sollte er doch vorhergesehen worden sein, kann dieser nun z.B. als Hobbyraum genutzt werden. Auch ein Schornstein muss bei einem Neubau nicht mehr berücksichtigt werden.

Optional lieferbares Zubehör:

- Kühlmodul zur passiven Kühlung über die Wärmequelle
- Für Warmwassertemperaturen bis max. 65°C das Heißgas Modul
- Elektro-Patrone (6 kW)
- Sowie ein umfangreiches Installationspaket für Quellen und Heizungsseite
- Fern- und Raumbediengeräte
- Modem zur Fernwartung per GSM-Modul oder ISDN- bzw. Analog-Leitung
- Puffer- und Warmwasserspeicher